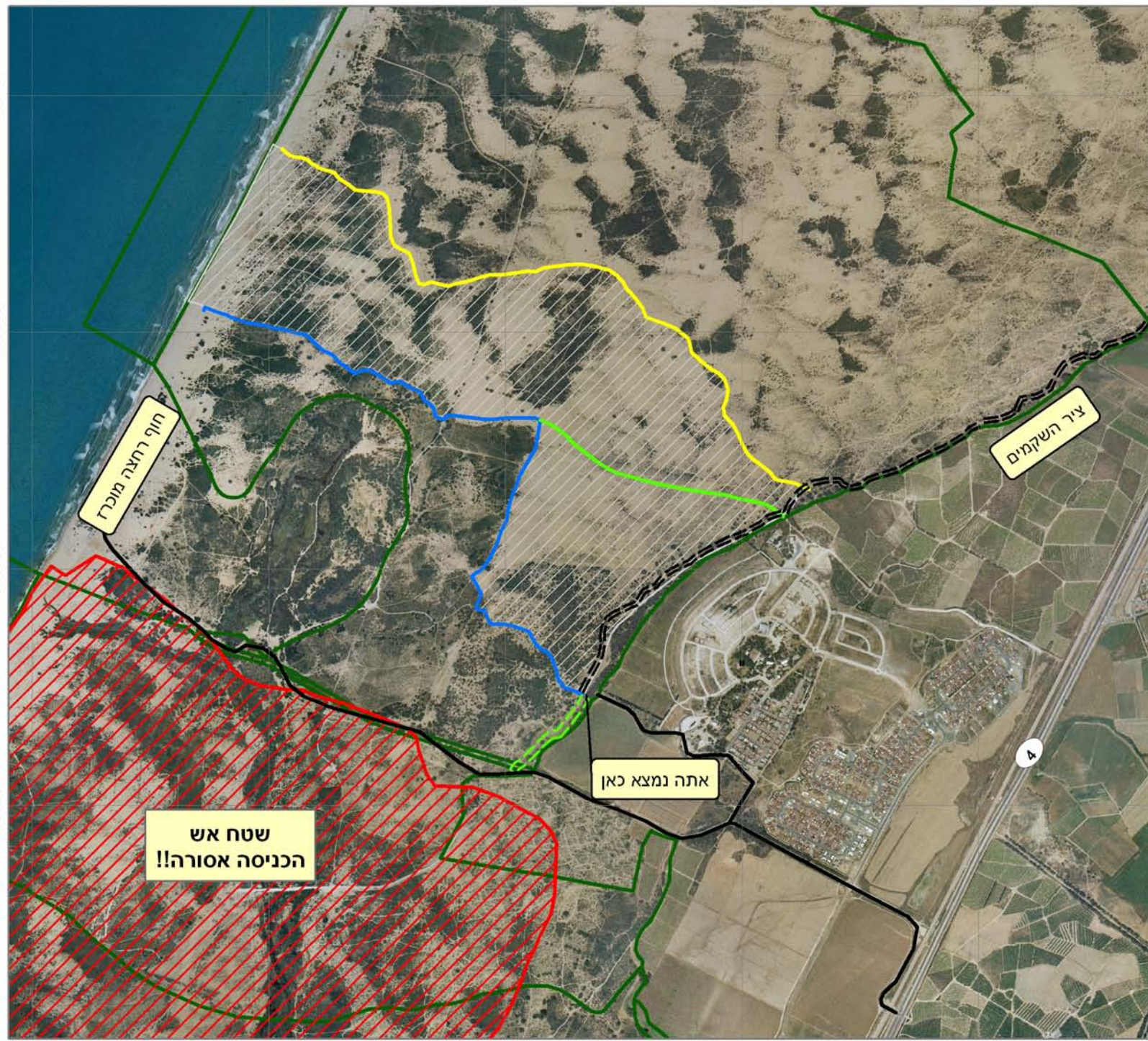


162000 163000 164000 165000 166000

630000
629000
628000
627000



162000 163000 164000 165000 166000

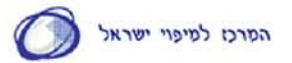
שמורת טבע חולות נצנים מסלולי טיול

כללי התנהגות:

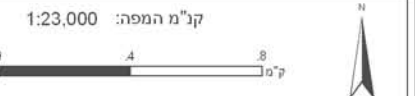
- * הכניסה לשטח אש אסורה.
- * אין לפגוע בחי בצומח ובדומם.
- * השיהיה בשמורה בשעות החשיכה מותרת בחניון הלילה בלבד.
- * אין להשאיר אשפה.
- * הטיול בשמורה מותר על גבי שבילים מסומנים ובתחום השוטטות בלבד.
- * רכב ממונע רשאי לנוע רק בציר השקמים.

מקרא

- שטח אש
- ישוב
- גבול שוטטות דרומי ושביל מסומן כחול
- גבול צפוני לתחום שוטטות
- שביל ירוק
- שביל ירוק לרכב
- שביל שחור לרכב
- תחום שוטטות
- שמורות טבע מוכרזות
- כביש גישה



מקורות המידע:
 מידע גיאוגרפי - מרכז מג"א - רט"ג
 פורום מידע גיאוגרפי - תכנוני
 אורתופוטו - מפ"י 2008
 מפה זו אינה מהווה אסמכתא לקביעת גבולות מדויקים
 קואורדינטות: רשת ישראל החדשה



תאריך: 22/03/2010 הפקה: אילנית, רונן



רשות הטבע והגנים שמורת טבע חולות ניצנים



שמורת טבע חולות ניצנים

שמורת טבע חולות ניצנים משתרעת על פני כ-20,000 דונם במישור החוף הדרומי, בין אשדוד ואשקלון. בתחום השמורה עובר נחל אבטח, נחל אכזב הנשפך לים בחוף ניצנים. השמורה משמרת את עולם הטבע של נופי חולות נודדים, חולות מיוצבים למחצה, שקעים ובהם שרידי בוסתנים ישנים, רכסי כורכר חופיים וחוף ים. **חלקה הדרומי של השמורה, מדרום לכביש המוביל לחוף ניצנים, משמש כשטח אש של צה"ל והכניסה אליו אסורה.** החלק שמצפון לכביש, כ-8,000 דונם, הוכרז בשמורת טבע בשנת 2008. השמורה מקיפה את חוף ניצנים – חוף רחצה מוכרז, הכולל בתחומו גם מחצבות כורכר שבקרקעיתן נוצרו בריכות מי תהום. **חוף ניצנים המוכרז ובריכות מי התהום אינם בתחום השמורה.**

שער השמורה

שער השמורה הוא נקודת המוצא לטיולים בשמורת הטבע חולות ניצנים. בשער מוצגים שלטי הסבר על השמורה. מעבר לשער נמצא חניון ובו שולחנות פיקניק בצל עצי איקליפטוס ומתקן לאיסוף אשפה. בחניון מותרת לינה לילה. לשירות הלנים נקבע מתחם מוסדר להבערת אש. אין בשמורה שירותים ומים. נקודת מים קרובה ושירותים קיימים בבית ספר שדה שקמים.

מסלולי הטיול בשמורה

ציר השקמים – ציר תנועה רגלי ולרכב 4X4, העובר בצד שדרה של עצי שקמה גדולים ומרשימים. הציר מתחיל בכביש חוף ניצנים (סימון ירוק). לאחר כחצי קילומטר הנתב מגיע לשער השמורה. בחורשת האיקליפטוס משתנה צבעו לשחור. הציר ממשיך לאתר "תות-שקמה", שם צומח עץ תות מרשים בצד עץ שקמה גדול.

שני ק"מ צפונה משם עובר ציר השקמים בצד "בריכת רוברטס" – שלולית חורף גדולה ועונתית, הנמצאת בצד גוש החולות ושדות מעובדים. לאחר גשם רב עשויה השלולית להגיע עד לכביש 4, מרחק של כ-300 מטרים. בחורף פוקדים את הבריכה עופות מים רבים. ייתכן שזו הבריכה שצייר צייר הנופים הסקוטי דייוויד רוברטס בשנת 1839 מסעו בארץ ישראל ומכאן שמה. שלושה ק"מ צפונה משם מגיע ציר השקמים לחניון השקמים. החניון נמצא מחוץ לתחום שמורת חולות ניצנים והוא מהווה בסיס יציאה ל"דיונה הגדולה". חצי ק"מ הלאה משם מסתיים ציר השקמים מול תחנת הדלק "סונול", בכניסה הדרומית לאשדוד.

שביל "חוצה חולות" – שביל מסומן כחול, שיוצא משער השמורה מערבה. השביל חוצה דיונות מיוצבות למחצה ומגיע לאחר כקילומטר אחד לציר הנקז. כאן פונים מעט שמאלה וממשיכים שוב מערבה (ימינה). לאחר כ-500 מטרים מגיעים לתצפית על בריכות מי התהום ומשם עד לחוף הים, קצה המסלול, יש לעבור עוד קילומטר אחד. ניתן לשוב בחזרה לנקודת המוצא, או, אם בוצע תיאום עם רכב מאסף, לצעוד דרומה לאורך החוף כקילומטר אחד, לרחבת החניה של חוף ניצנים.

"דרך השריון" – נקרא כך משום שבעבר נערכו בו אימוני נהיגה בטנקים. זהו נתיב מסומן ירוק, היוצא מאתר "תות-שקמה" מערבה, עובר אזור של דיונות נודדות ומגיע לאחר קילומטר לציר הנקז, במקום המפגש עם שביל "חוצה חולות" (כחול). מכאן ניתן לשוב בשביל "חוצה חולות" מזרחה לשער השמורה, או להמשיך לחוף הים.

להזמנת הדרכות וסיורים
מרכז חינוך והסברה שפלה וחוף
טלפון: 08 – 6220835

נתקלתם בחיית בר פצועה? זיהתם פגיעה בשמורת טבע?
חייגו למוקד רשות הטבע והגנים *3639